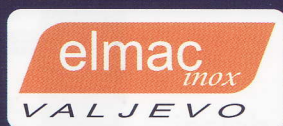
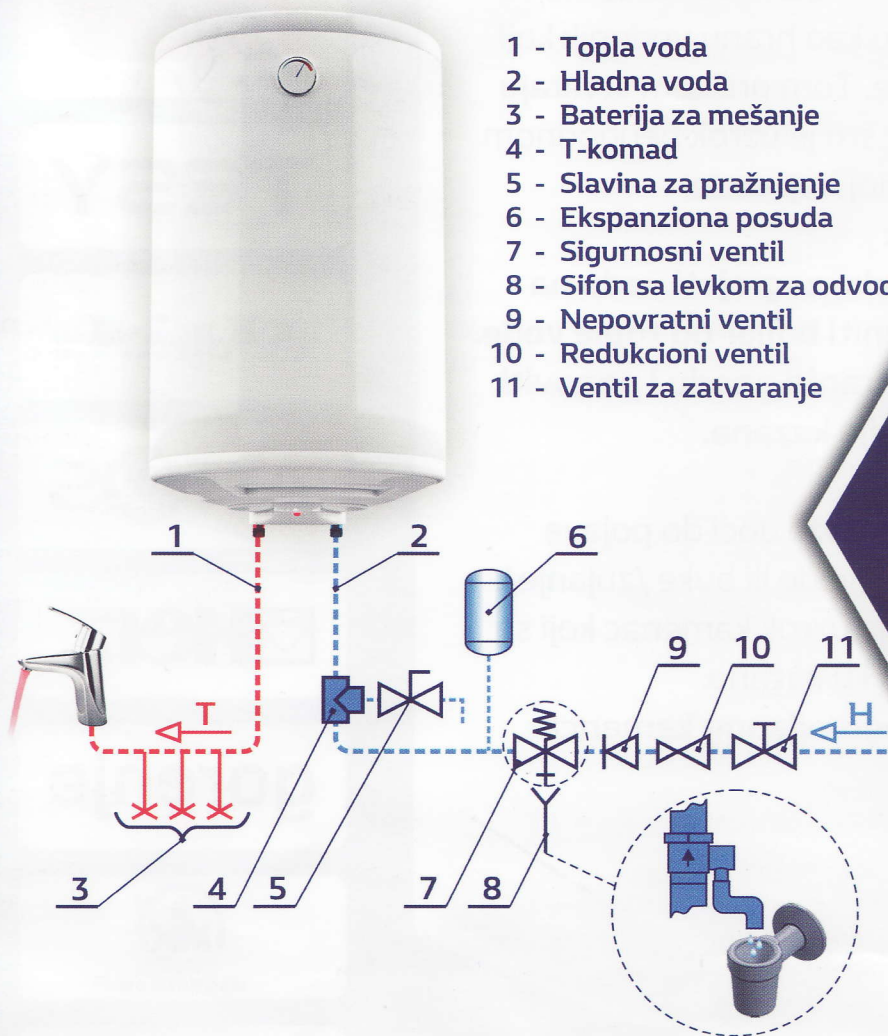


PREPORUKA SVIH VODEĆIH PROIZVOĐAČA BOJLERA I SIGURNOSNIH VENTILA



INSTALIRANJE ELEKTRIČNOG BOJLERA

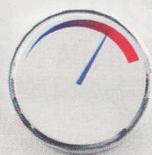
- 1 - Topla voda
- 2 - Hladna voda
- 3 - Baterija za mešanje
- 4 - T-komad
- 5 - Slavina za pražnjenje
- 6 - Ekspanziona posuda
- 7 - Sigurnosni ventil
- 8 - Sifon sa levkom za odvod
- 9 - Nepovratni ventil
- 10 - Redukcioni ventil
- 11 - Ventil za zatvaranje



REDOSLED RADNJI

- Mesto za montažu mora biti udaljeno od kade ili tuš kabine min. 60cm.
- Izmeriti pritisak vode u mreži; Ako je veći od 6 bara, **OBAVEZNO** ugraditi redukcioni ventil podešen na 3-3,5 bara, u šahtu ili na najudaljenije mesto od bojlera.
- Preporučuje se ugradnja slavine za pražnjenje preko T-komada na dotočnu cev bojlera.
- Bojler se montira isključivo u prostoriji u kojoj je obezbeđena drenaža /odvod vode/ i gde ne može doći do smrzavanja.
- Na cev za hladnu vodu **OBAVEZNO** montirati sigurnosni ventil baždaren max. na 8 bara.
- Odzračiti vodovodne cevi otvaranjem svih baterija za mešanje.
- Proveriti zaptivenost svih spojeva i bojler napuniti vodom.

POJAVE KOJE NE SPADAJU U OPRAVDANU REKLAMACIJU



1. Pri pritiscima do 6 bara, prilikom zagrevanja vode, dolazi do ekspanzije iste i mogućeg kapanja vode iz drenažnog otvora na sigurnosnom ventilu, što je normalna i očekivana pojava i ne sme se zaustavljati.

Rešenje:

Pogledati tehničko uputstvo i garantni list proizvođača.

2. U vodi koja je siromašna kiseonikom može doći do pojave tamne boje vode sa neprijatnim mirisom. Uzrok tome su bezopasne bakterije koje uzimaju kao hranu vodonik koji stvara anoda prilikom razgradnje. Tom prilikom stvaraju sumpor-vodonik i smanjuju sulfat što je uzrok neugodnom mirisu i karakterističnoj boji vode.

Rešenje:

- Očistiti kazan , zameniti anodu, zagrejati vodu na maksimalnu temperaturu, isprazniti bojler od tople vode.
- Ukoliko se pojava ponovi, odstraniti anodu i ponoviti postupak dezinfekcije kazana.

3. Za vreme zagrevanja vode može doći do pojave karakterističnog šuma proključale vode ili buke /zujanje/. U pitanju je normalna pojava čiji je uzrok kamenac koji se nahvatao na grejaču i u kazanu.

Rešenje: Uređaj očistiti od nagomilanog kamenca.

 **ARISTON**

 **WATER HEATERS**
Termorad
Termorad Group

DOM
INOX-PRERADA

metalac
BOJLER

elit
inox

elmac
inox
VALJEVO

TESY

 **Kamak-M** d.o.o.
ALEKSINAC

ATTOS

 **Herz**

gorenje

 **Mk**
MAGNOHROM

LEOV
COMPANY